

AK 200PL

Helautomatisk bandningsmaskin för polyesterband



AK 200PL klarar bandning av låga kollin och stora variationer i godsflödet. Maskinen bandar med 16 alt 19 mm polyesterband. Kan även utrustas med kantskyddsautomatik.

Lättplacerad bandavrollare

Bandavrollaren kan placeras oberoende av maskinen, vilket underlättar vid installation i trånga utrymmen samt vid bandbyte.

SIGNODE[®]
An ITW Company

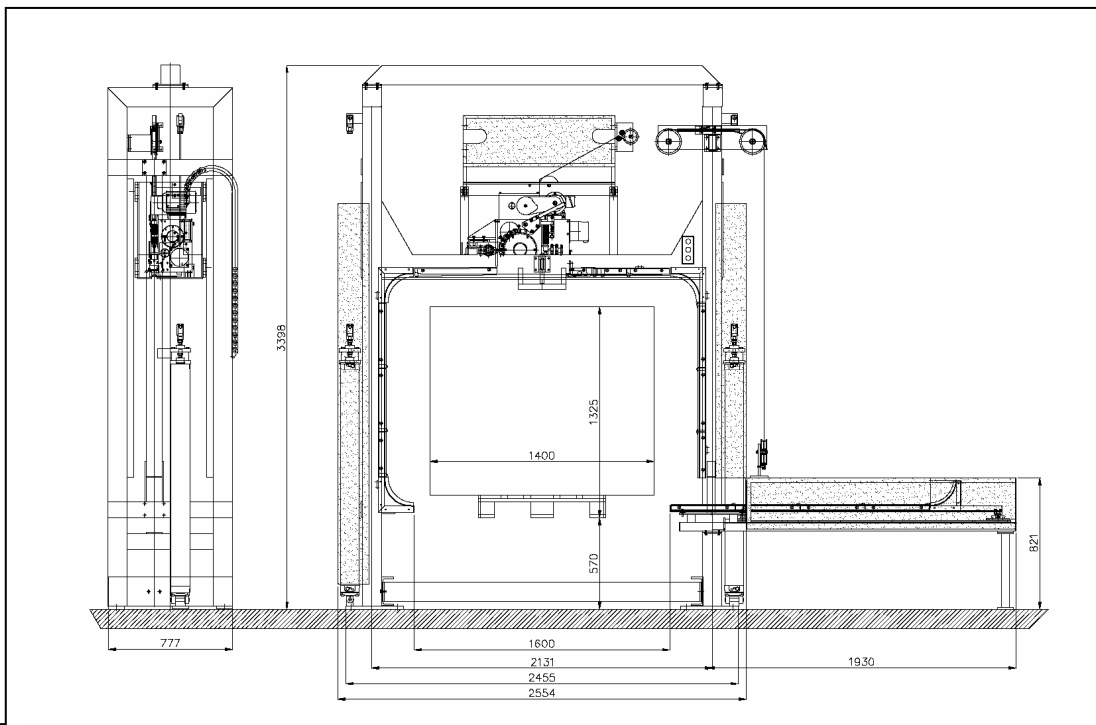
AK 200PL

helautomatisk bandningsmaskin

AK 200 PL är en automatisk bandningsmaskin för polyesterband. Tack vare att maskinen har bandningshuvudet monterat uppe på bandbågen kan den banda mycket låga kollin och fungerar utmärkt vid varierande storlekar i godsflödet. AK 200 PL kan utrustas med kantskyddsautomatik.

AK 200PL är i grundutförande utrustad med

- kraftigt, självbärande stålstativ
- bandsammanfogning med rörlig Z-friktionssvets
- elskåp monterat på maskin, Rittal
- anslutningar för signaler "start bandning", "bandning klar" och "larm bandare"
- bandavrollare med en rulle band monterad
- elektriskt styrt bandningshuvud



Teknisk specifikation

Max kollihöjd *	2.000 mm
Min kollihöjd*	100 mm
Kollibredd*	max 1.600 mm, min 300 mm
Bandningscykel	Upp till 3 bandningar/min med kantskydd och underslag beroende på godsformat och transportörtid
Maskinens vikt	1.000 – 1.500 kg beroende på utrustning
Tryckluftanslutning	600 kPa
Styrsystem PLC	Siemens S7-200
Elsystem	3 x 400 V, 3 fas, 50 Hz
Färg	Maskinstativ RAL 6000 grön ustrustn detaljer RAL 1003 gul
Bandspänning	steglös, max 4.500N

* Andra kollistorlekar offereras på begäran.

Unikt bandsträckningssystem

Bandet ligger an mot de stora matarhjulerna hela 280°. Det ger bättre kontroll, korrekt bandspänning och exakt matning av bandet. Bandspänningen är lätt att justera.

	Typ	Brotthållfasthet N	Meter/ring	Kilo/ring	Bredd mm	Färg
Tenax	2030	5000	1400	25	16	grönt
polyesterband	2040	6000	1220	25	16	grönt
	2225	10500	731	25	19	grönt

SIGNODE[®]
An ITW Company

Box 7092, 187 12 Täby
tel 08 – 630 99 60 fax 08 – 756 19 30
info@signode.se www.signode.se